

DGS-M1C-RELAY 单通道漏液检测控制器

产品介绍

DGS-M1C-RELAY单通道漏液检测控制器用于检测几乎任何导电液体（如水、酸、碱、部分溶液等）。具备一组检测通道，可与DOGOST的漏液检测-带DGS-TS01/DGS-TST配套使用，当液体泄漏后与DGS-TS01/DGS-TST接触后信号传递至控制器通过计算分析后触发泄漏报警，通过漏液报警RELAY端口输出报警信号。同理传感器损坏后控制器采集到该信号后通过计算分析触发断线报警，通过断线报警RELAY端口输出报警信号。

输出信号可以整合到业主现有的建筑管理系统（BMS）或者网络管理系统（NMS）。在线实时的上传汇总控制器的所有状态、警报信息，并以各种图文表格的形式显示到中央监控主机的显示器上。

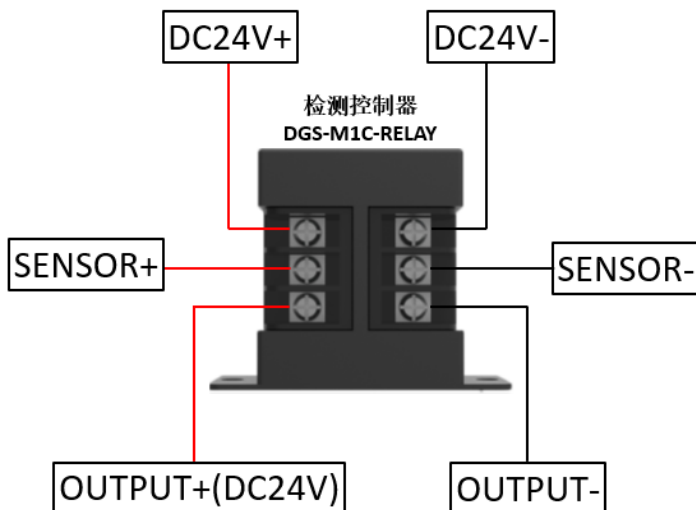
DGS-M1C-RELAY可以连接1条最长可达200米（可分段跳接）的传感器，非常适合：大范围多区域的漏液检测；可能无法看见的区域的漏液检测。该系统常见应用于包括原料室、备用机房、无尘室、生产车间、数据中心（高架地板下）和其它重要的区域。 DGS-M1C-RELAY提供了一个可靠的漏液检测解决方案，可以减轻液体渗漏的潜在损失，降低业务成本和故障的时间。



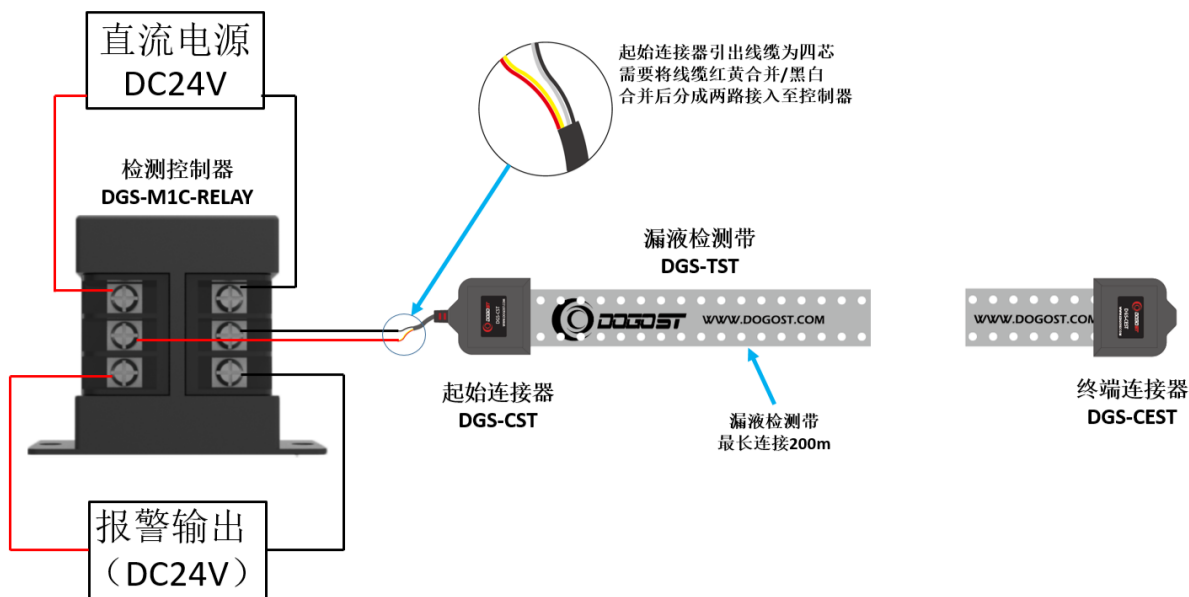
特点

- 能检测几乎所有导电液体渗漏
- 检测控制器可检测液体渗漏和感应带断线两种不同故障
- 可连接长达1×200米的传感器
- 可调整报警阈值及信号输出模式
- 传感器擦干后，检测控制器可以快速恢复到正常状态
- 2个干接点输出（漏液/断线报警独立输出）
- 外形轻巧坚固, 设置简便

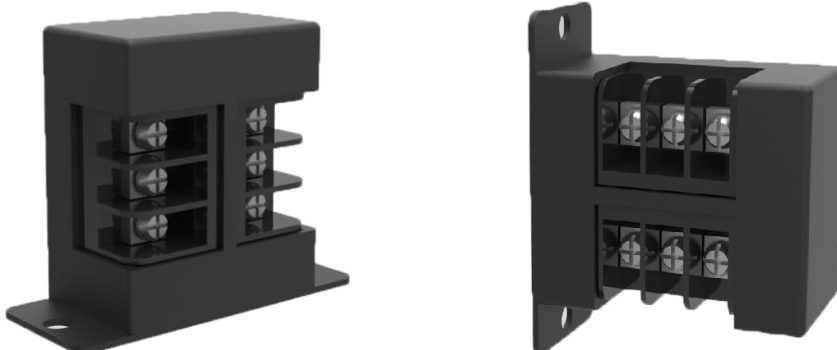
DGS-M1C-RELAY 接线端子定义



DGS-M1C-RELAY 接线示意图

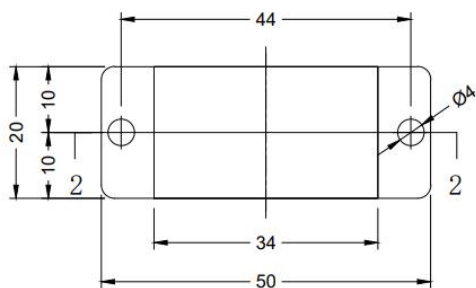


DGS-M1C-RELAY技术参数

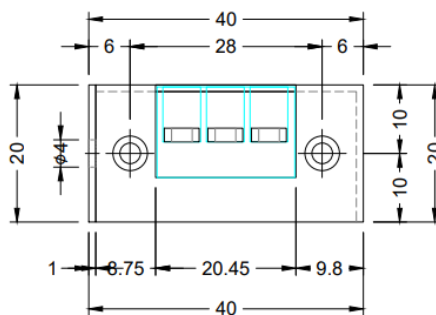


产品名称	单通道漏液检测控制器
产品型号	DGS-M1C-RELAY
检测液体	导电液体
通道数	1
适用传感器	DGS-TS01/DGS-TST
主要功能	> 导电液体渗漏检测 > 传感器断线报警
检测速度	≤3sec (根据液体种类不同)
泄漏位置精度	N/A
连接传感器长度	Max ≤200m
外壳类型	不锈钢
显示器	N/A
输入电压	DC 24V
输入电流	Max 150 mA (DC 24 V)
功耗	Max ≤3W
报警输出	Relay (NO/NC) × 1CH 漏液/断线报警输出
干接点输出	Relay (NO/NC) 30V DC 100mA
通信功能 (状态传输)	> 泄漏/断线感应/解除 信号传输
数据记录	N/A
存储温度	-40 ~ 80℃
工作温度	-35 ~ 80℃
工作湿度	5% ~ 85%
ID设置	N/A
尺寸	50×20×40mm
重量	52g±3g
安装	螺丝固定

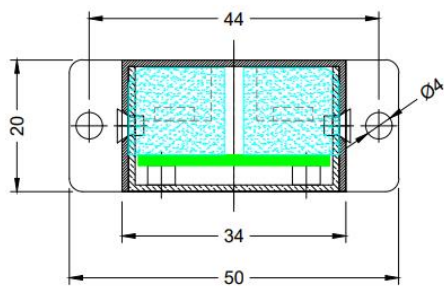
DGS-M1C-RELAY 尺寸图



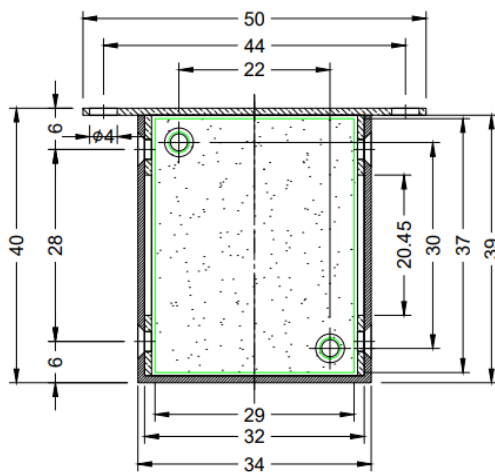
正视图



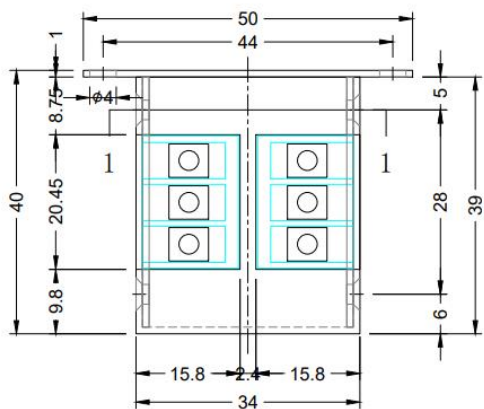
侧视图



1-1剖视图



2-2剖视图



俯视图



DGS-TS01技术参数



产品名称	非定位式导电液体感应带
产品型号	DGS-TS01
检测液体	大部分导电性液体以及部分有机溶剂（甲醛/乙醇）
漏液响应时间	≤4sec（根据液体种类略有差异）
断路响应时间	≤4sec
渗漏位置精度	N/A
薄膜材质	PET
最低检测量	5ml 以上（实际接触量）
复位特性	漏液检测后，可通过自然地干燥状或去除于液体来进行复位，如果漏液中含有导电性污染物、溶解有防水性污染物，则可能无法使用
干燥时间	1秒（漏液去除后）
颜色	蓝底黑字
薄膜厚度	221um（±5%）
工作电压	5V
工作电流	Max 150mA
工作温度	-40 ~ 120℃
工作湿度	5% ~ 85%
弯曲半径	≥2mm
耐压性	≤2T
工况下预期寿命	≥10年
重量	7.6g/m ± 10%
宽度	28mm
长度	Max 200m
安装	背胶黏贴(可选)
适用检测控制器	DGS-MS1T、DGS-M04C、DGS-MS5C
适用起始连接器	DGS-CC01
适用终端连接器	DGS-CEST
适用跳接连接器	DGS-CJ01

DGS-TST技术参数



产品名称	非定位式导电液体感应带
产品型号	DGS-TST
检测液体	大部分导电性液体以及部分有机溶剂（甲醛/乙醇）
漏液响应时间	≤4sec（根据液体种类略有差异）
断路响应时间	≤4sec
渗漏位置精度	N/A
薄膜材质	PET
最低检测量	5ml 以上（实际接触量）
复位特性	漏液检测后，可通过自然地干燥状或去除于液体来进行复位，如果漏液中含有导电性污染物、溶解有防水性污染物，则可能无法使用
干燥时间	1秒（漏液去除后）
颜色	灰底黑字
薄膜厚度	180um（±5%）
工作电压	5V
工作电流	Max 150mA
工作温度	-40 ~ 120℃
工作湿度	5% ~ 85%
弯曲半径	≥2mm
耐压性	≤2T
工况下预期寿命	≥10年
重量	4.1g/m ± 10%
宽度	16mm
长度	Max 200m
安装	背胶黏贴(可选)
适用检测控制器	DGS-MS1T、DGS-M04C
适用起始连接器	DGS-CST
适用终端连接器	DGS-CEST
适用跳接连接器	DGS-CJT



适用检测带及辅件

传感器

DGS-TS01：非定位漏液检测带

DGS-TST：窄边非定位漏液检测带

辅件

DGS-CS02/CST：起始/窄边起始连接器

DGS-CES02/CEST：终端/窄边终端连接器

DGS-CC01：直角连接器

DGS-CJ02：跨接连接器

DGS-CJT：窄边跨接连接器

上海柳智科技股份有限公司

电话：021-67800283

传真：021-67800293

网址：WWW.DOGOST.COM

地址：上海市松江区三浜路261号C01栋

国际认证



注意：所有与检测控制器DGS-M1C-RELAY的连接都应在关闭电源的情况下进行。安装前，请仔细阅读DGS-M1C-RELAY的操作说明书。

该产品介绍册及其所有照片、图像、表格均由DOGOST制造，归DOGOST所有，如有转载，请注明出处。DOGOST已致力确保文件内容的正确性，然而如有错漏，DOGOST不承担任何因使用本文件中的信息，或任何错误或遗漏所造成伤害的责任，也不承担所有的责任。DOGOST对此产品文件拥有最后解释权。DOGOST仅对其销售条款负责，不承担任何因销售、转售、使用不当而引起的损失。产品使用者是唯一判定产品特性及其使用是否相符的负责人。DOGOST公司对于性能、适用性、安全性、可靠性、或任何现有的或未来的线路、设备、设备的增加或修改，或任何原本或经过修改的系统的其它组件，不会做出任何保固、保证、或表述。规格如有变更，恕不另行通知。

该产品符合兼容性电磁式欧洲方针的要求。然而，电噪声或在发电站附近的强烈电磁场可能会影响DGS-M系列检测控制器测量的电路。用户须警惕和采取所有适当的防备措施避免错误结果。